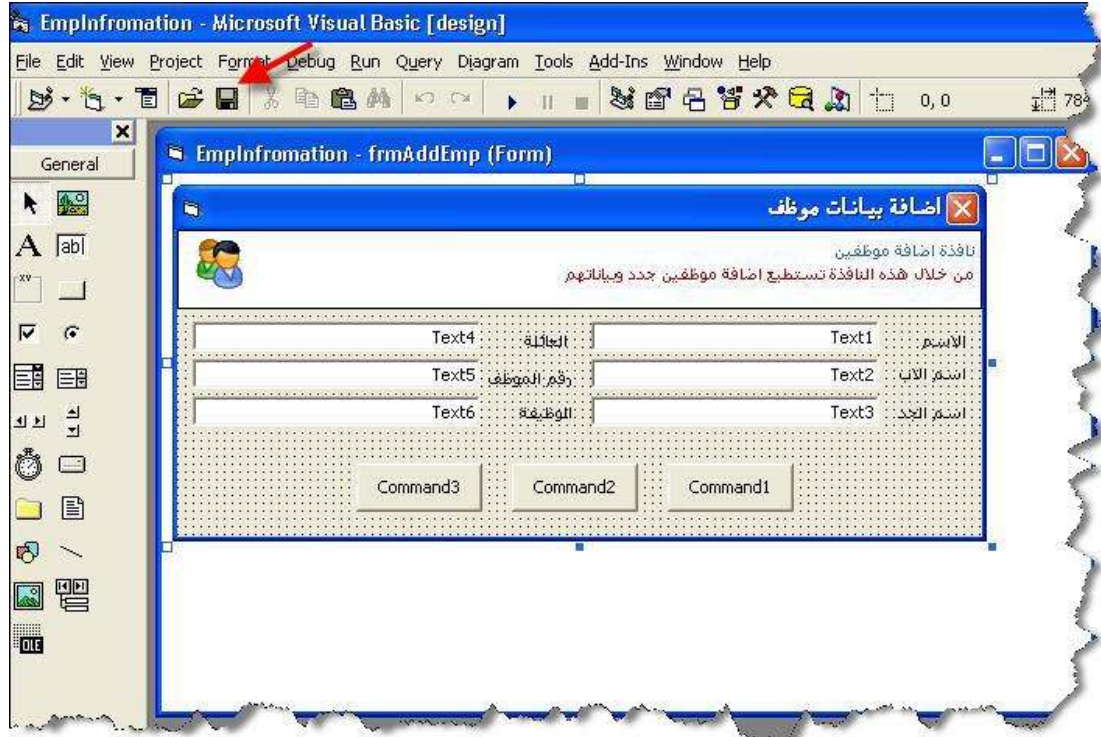


- الآن قم بتحديد النموذج **frmAddEmp** " إضافة بيانات الموظفين " ثم ضع عليه الأدوات التالية :



الأدوات هم كالتالي :

Tools Name	Number	Note
Label	8	
Text	6	
Picture	1	اجعل لون الخلفية للصورة ابيض من خلال الخاصية BackGround
Image	1	صورة إجعلها في أقصى اليسار من النموذج وضع صورة معبره
Command	3	ثلاثة أزرار

غير تسمية الأزرار من خانة الـ Caption كالتالي :

Command1 → جديد
 Command2 → حفظ
 Command3 → خروج

